

Tampella

TAMPERE.  
FINLAND

# Kaavoitusohjelma 2020-2024

KOHDEKORTIT

Elina Karppinen, Asemakaavapäällikkö



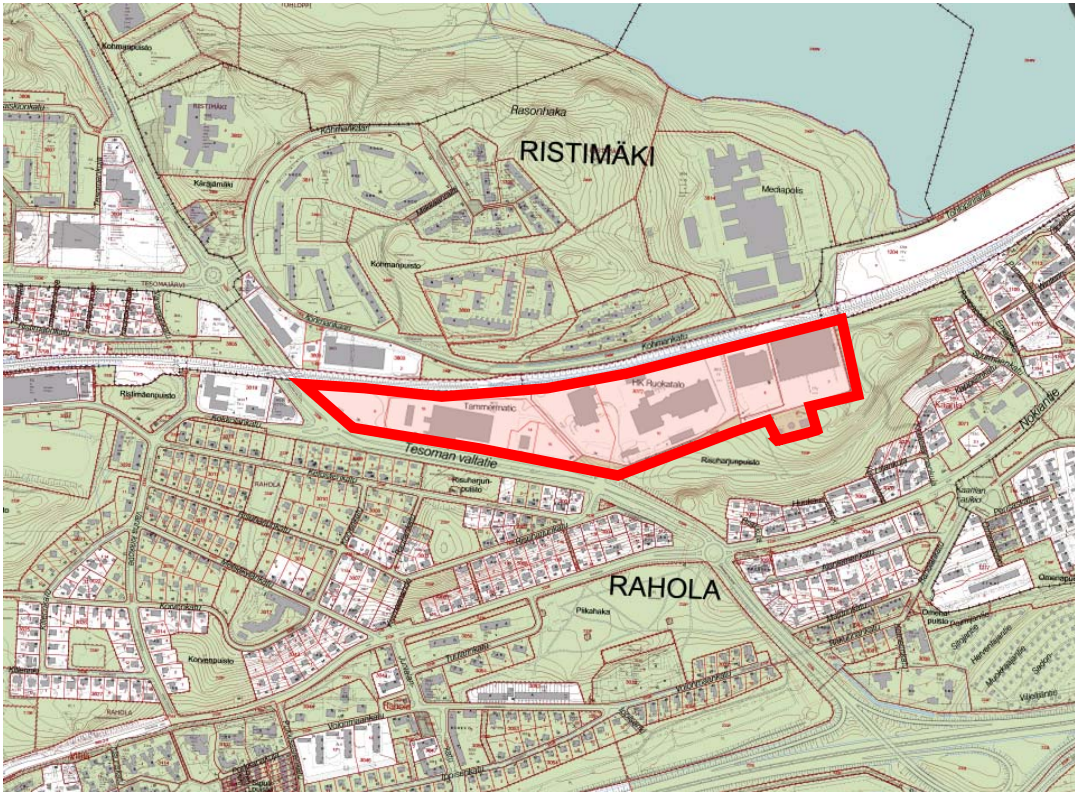
TAMPEREEN KAUPUNKI



# Kaavoitusohjelma 2020 – 2024

Kaupunkiympäristön suunnittelu, Asemakaavoitus

## 1. Raholan radanvarsikortteli



2020

TAMPERE.  
FINLAND

Raholaan rautatien eteläpuoliselle teollisuusalueelle laaditaan asemakaavamuutos valmistella olevan yleissuunnitelman pohjalta. Tavoitteena on kantakaupungin yleiskaavan 2040 mukainen kaupunkimainen alue.

- Tesoman aluekeskuksen vahvistaminen
- Yhteydet Tesomalta Mediapolikseen ja Hiedanrantaan
- Liikennejärjestelyt lähijunaliikenteen, joukkoliikenteen, ajoneuvoliikenteen sekä kävelyn ja pyöräilyn osalta
- Uusia asumisen mahdollisuuksia, monipuolisia toimintoja
- Ympäristöhäiriöiden torjunta
- Laadukas viherympäristö
- Asuinkerrosalaa n. 50 000 k-m<sup>2</sup> ja muuta n. 15 000 k-m<sup>2</sup>



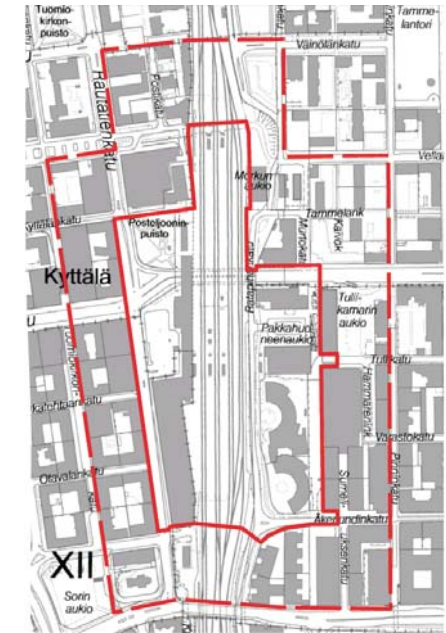
TAMPEREEN KAUPUNKI

## 2. Asemakeskus I (asemakaava nro 8640)

Alueen kehittämistä tutkitaan vuoden 2014 kansainvälisen suunnittelukilpailun ja käynnissä olevan yleissuunnittelun pohjalta. Eri kulkumuotojen sujuvaa yhdistämistä ja alueen täydennysrakentamisen mahdollisuuksia suunnitellaan tiiviissä yhteistyössä mm. VR-Yhtymän ja Finnpark Oy:n sekä Väyläviraston Tampereen henkilöratapihan kehittämishankkeen (TAHERA) kanssa. Asemakaavojen vaiheistus tarkentuu yleissuunnitelman valmistuttua. Valmisteltavana on samanaikaisesti alueen maanalaisen pysäköinnin ja huollon järjestämistä käsittelevä maanalainen asemakaava nro 8670.



- Suunnittelukilpailu 2014
- Eri kulkumuotojen sujuvat yhteydet
- Aseman seudun vetovoimaisuus ja imago
- Kaupunkitilan eheyttäminen
- Pysäköinti ja huolto maan alle
- 1. vaiheessa asuinkerrosalaa n. 45 000 k-m<sup>2</sup> ja muuta n. 15 000 k-m<sup>2</sup>

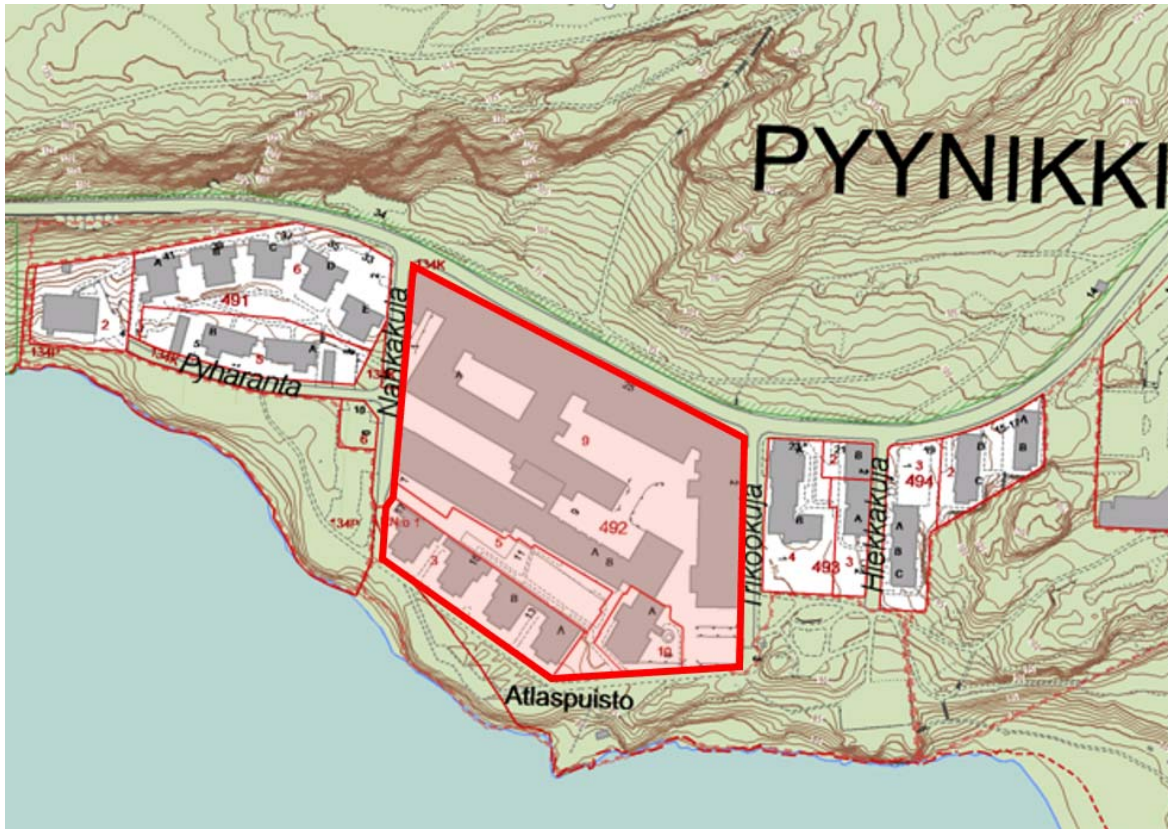




# Kaavoitusohjelma 2020 – 2024

Kaupunkiympäristön suunnittelu, Asemakaavoitus

## 3. Pyynikin Trikoo



2020

TAMPERE.  
FINLAND

Tavoitteena on kehittää Pyynikin Trikoon vanhasta teollisuuskiinteistöstä asumispainotteinen kokonaisuus.

- käyttötarkoituksen muutos ja täydennysrakentaminen
- monipuolisia palveluita; asumista, hotelli, liike- ja kulttuuritiloja
- kulttuurihistorian, maiseman ja luontoarvojen huomioiminen
- asuinkerrosalaa yht. n. 25 000 k-m<sup>2</sup> ja muuta n. 10 000 k-m<sup>2</sup>

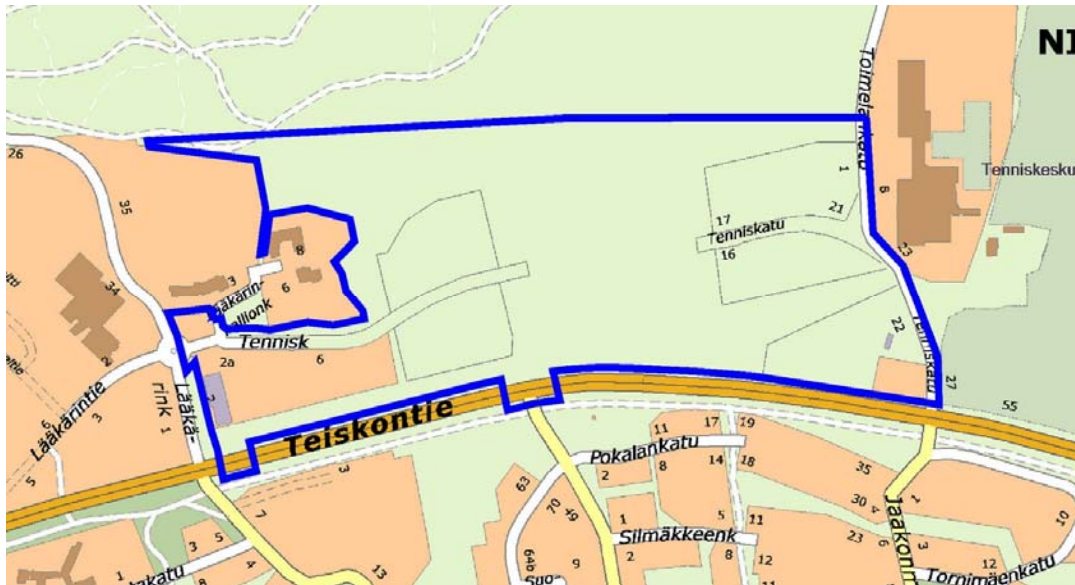


TAMPEREEN KAUPUNKI



### 4. Kauppi, Medi-Park IV (Kaava nro 8618)

Kaupin kampusalueen jatkaminen itään päin.



Alueen suunnittelun tavoitteena ovat palvelut, opetus- ja toimitilat mm. lääketieteen ja tutkimuksen toiminnoille.

Samalla tutkitaan asumisen eri muotojen sijoittamista ja liikuntarakennuksia.

Tavoitteena on myös kestävän kehityksen mukainen ja hiilineutraali rakentaminen alueen ja ympäristön luonnonarvot huomioiden ja yhteen sovittaen sekä kaupunkiraitiotien sijoittaminen ja linjaaminen Tenniskadulle merkittävät luontoarvot huomioiden.

- Joukkoliikenteen laatukäytävää jatketaan itään päin Tenniskadulla.
- Tenniskadun pohjoispuolelle tutkitaan myös asumisen sijoittamista ympäristön ehdoilla.
- Kerrosalaa n. 50 000 k-m<sup>2</sup>

# Kaavoitusohjelma 2020 – 2024

Kaupunkiympäristön suunnittelu, Asemakaavoitus

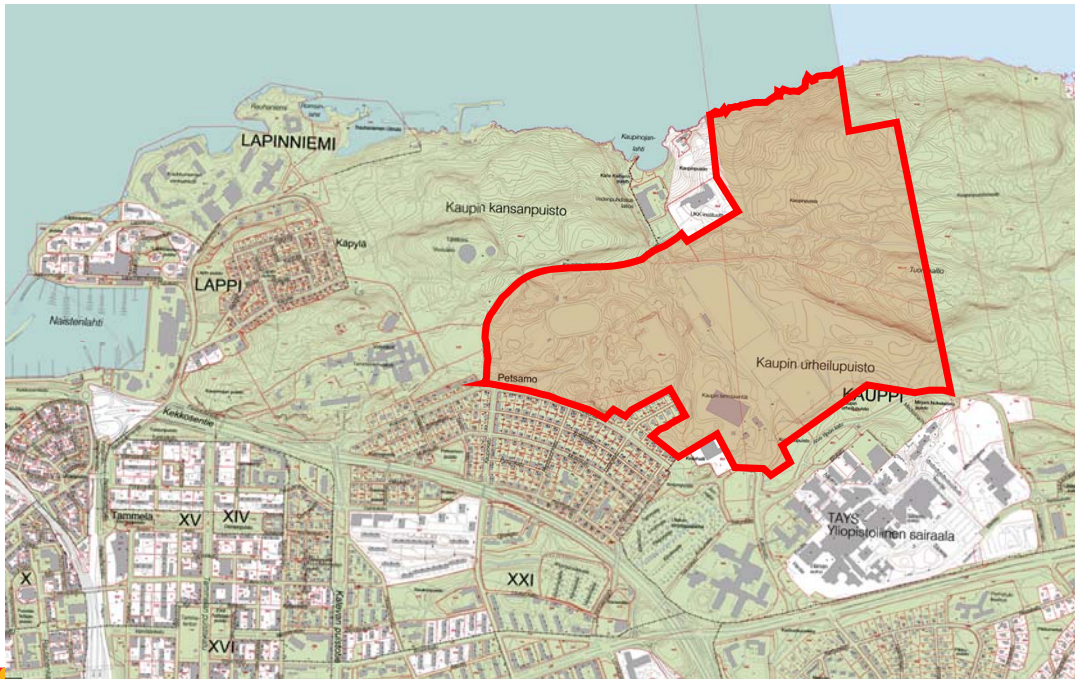
2020

TAMPERE.  
FINLAND

## 5. Kaupin urheilupuisto

Kaupin urheilupuiston alueen asemakaavaa tarkistetaan liikunta- ja virkistystarpeiden mukaan alueen luontoarvojen ehdoilla.

- Virkistystarpeiden ja liikunnan tarpeet, palveluverkon kehittäminen
- Liikenne- ja pysäköintijärjestelyjen kehittäminen
- Liittyminen Kauppi-Niihaman viheraluekokonaisuuteen ja tehtävään kokonaissuunnitelmaan
- Alueen luontoarvot





# Kaavoitusohjelma 2020 – 2024

Kaupunkiympäristön suunnittelu, Asemakaavoitus

## 6. Raitiotien osa 2

Raitiotietä kehitetään kaupungin liikenne-järjestelmän runkona. Raitiotien osan 2 suunnitteluperiaatteet on hyväksytty kaupunginhallituksessa marraskuussa 2018 ja suunnittelu etenee.

Raitiotie palvelee Hiedanrannan maankäyttöä ja yhdistää Lielahden ja Lentävänniemen alueet kaupungin keskustaan.

Asemakaavoilla mahdollistetaan raitiotien toteuttaminen suunnitteluperiaatteiden mukaisesti. Toteutuminen edellyttää tarvittavien päätösten tekemistä.



**TAMPEREEN KAUPUNKI**

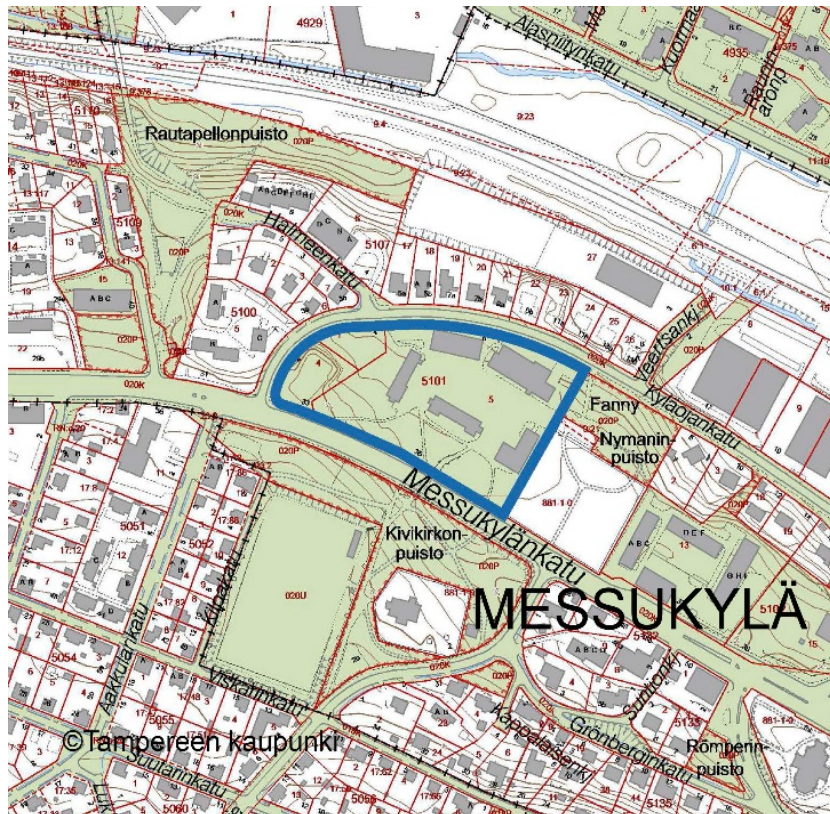
2020

**TAMPERE.**  
FINLAND



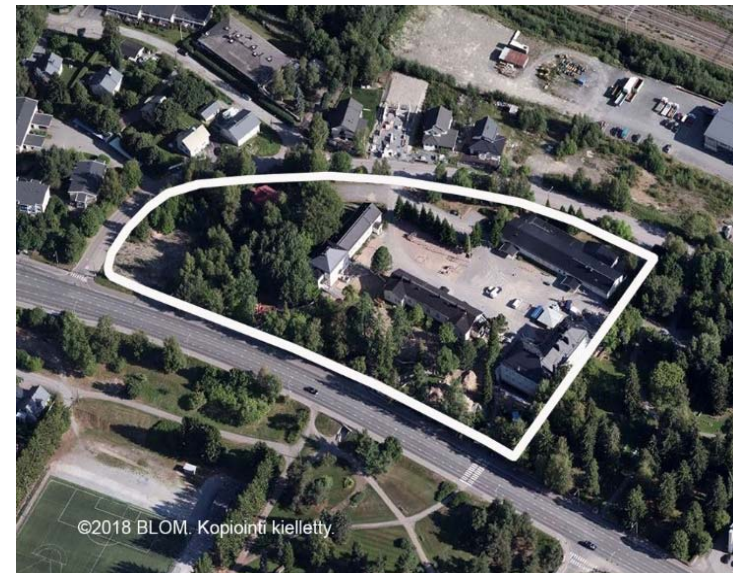


## 7. Messukylän päiväkotiki ja koulun laajennus



Asemakaavamuutoksen tavoitteena on mahdollistaa uuden päiväkotirakennuksen rakentaminen Messukylänkadun varrelle sekä osoittaa laajentumismahdollisuus Messukylän koululle.

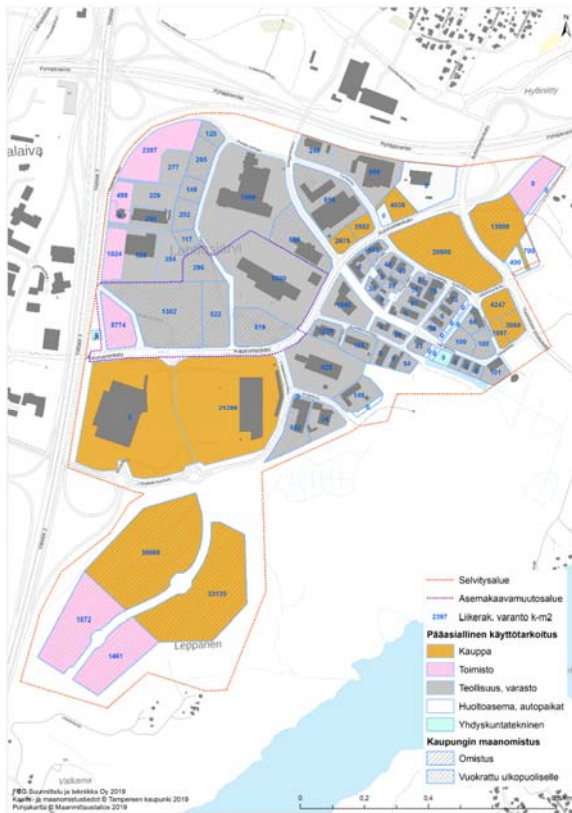
Asemakaavoituksessa otetaan huomioon alueen sijainti maakunnallisesti arvokkaan maisema-alueen sekä merkittävän rakennetun kulttuuriympäristön läheisyydessä.





## 8. Lahdesjärvi, Automiehenkadun pohjoispuoli (Kaava nro 8686)

Työpaikka- ja kaupallisen alueen asemakaavan päivitys.



- Näkyvän ja hyvin saavutettavan alueen liiketoiminnallisen potentiaalin hyödyntäminen
- Asemakaava muutetaan vastaamaan toteutettua katuverkkoa
- Järjestetään kaupan ja teollisuuden käyttötarkoituserkinnät ja rakennusoikeus tarkoituksenmukaisesti yhdessä alueen muiden kaavamuutoshankkeiden kanssa
- Kaava-alue on pääasiassa kaupungin omistuksessa
- Liikennejärjestelyt: mm. raitiotien sijoittuminen
- Hulevesien hallinta
- Kerrosalaa n. 40 000 k-m<sup>2</sup>

## 9. Lahdesjärven eteläosa (Kaava nro xxxx)

Leppästensuonkadun eteläpuolisen työpaikka- ja kaupallisen alueen asemakaavan päivitys.



- Tutkitaan suuren teollisuuslaitoksen toimipisteen sijoittumismahdollisuus alueelle.
- Järjestetään kaupan ja teollisuuden käyttötarkoituserkinnät ja rakennusoikeus tarkoituksenmukaisesti yhdessä alueen muiden kaavamuutoshankkeiden kanssa
- Alue on kaupungin omistuksessa.
- Liikennejärjestelyt
- Hulevesien hallinta
- Maastoon sovitut ja maisemointi



## 10. Särkänniemi, Mustalahti, Onkiniemi (Kaava nro 8663)

Särkänniemen, Onkiniemen, Mustalahden ja Korttelahden alueen kehittäminen Tampereen keskustaan kytkeytyvänä, virkistyksen, matkailun, palvelujen ja asumisen sekoittuneena alueena Näsijärven rannalla.



- 2016 laadittu yleissuunnitelma pohjana
- ”Pohjoismaiden vetovoimaisin elämiskaupunki”
- Tiivistävä ja eheä kaupunkirakenne, urbaani asuminen
- Kaupunkikuva
- Kaupunkiranta
- Elävä kaupunkitila
- Keskustan kehittäminen, vetovoimaisuus, imago
- Asuinkerrosalaa n. 35 000 k-m<sup>2</sup>, muuta n. 85 000 k-m<sup>2</sup>



# Kaavoitusohjelma 2020 – 2024

Kaupunkiympäristön suunnittelu, Asemakaavoitus

2021

TAMPERE.  
FINLAND

## 11. Frenckell

Kaupungin realisointiohjelman mukaan kaupunki on luopumassa Frenckellin kiinteistön omistamisesta. Laaditaan asemakaava, joka mahdollistaa Frenckellin arvokiinteistön monipuolisemman käytön.



- Kiinteistön kehittäminen ja alueen kulttuurihistoriallisten ja kaupunkikuvallisten arvojen säilymisen turvaaminen.
- Keskustorin ja keskustan elävyys
- Kiinteistön liike- ja palvelukäytön kehittäminen



TAMPEREEN KAUPUNKI



# Kaavoitusohjelma 2020 – 2024

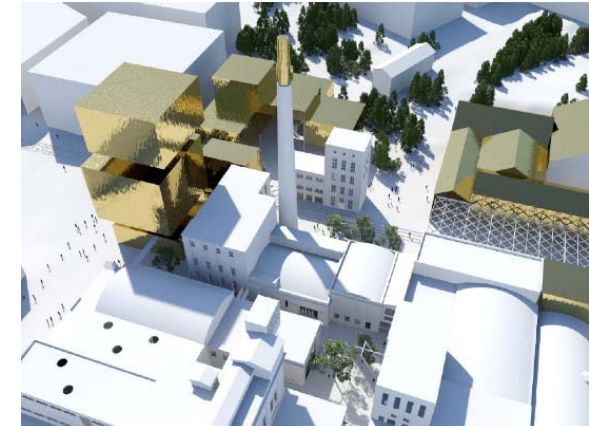
Kaupunkiympäristön suunnittelu, Asemakaavoitus

2021

TAMPERE.  
FINLAND

## 12. Hiedanranta I, Lielahden tehdas ja sen pohjoispuoliset asuinkorttelit

Hiedanrannan uuden kaupunginosan suunnittelua jatketaan Hiedanrannan yleissuunnitelman pohjalta Lielahden entiselle teollisuusalueelle. Ensimmäisessä vaiheessa kaavoitetaan raitiotielinjan molemmin puolin tehdasrakennusten kokonaisuus sekä pohjoispuoliset uudet asuinkorttelit katuineen ja puistoineen.



- Uusia asumisen, palveluiden ja työpaikkatoimintojen mahdollisuuksia alueen arvot ja reunaehdot huomioiden
- Alueidentiteetti: Historia/ainutlaatuisuus
- Kestävyys, älykkyys, innovatiivisuus
- Kävelyn ja pyöräilyn laadukkaat yhteydet
- Joukkoliikenne, raitiotie
- Innovatiiviset pysäköintiratkaisut
- Puistojen suunnittelu
- Viherkertoimen hyödyntäminen
- Vuorovaikutuksen ja suunnittelumenetelmien kehittäminen
- Ensimmäisen vaiheen asemakaavassa asuinkerrosalaa on n. 70 000 k-m<sup>2</sup> ja muuta kerrosalaa n. 20 000 k-m<sup>2</sup>



TAMPEREEN KAUPUNKI

# Kaavoitusohjelma 2020 – 2024

Kaupunkiympäristön suunnittelu, Asemakaavoitus

2021

TAMPERE.  
FINLAND

## 13. Tampereen taidemuseo ympäristöineen

2017 pidetyn suunnittelukilpailun pohjalta laaditaan asemakaava taidemuseon laajentamiseksi. Samalla tutkitaan lähialueen täydennysrakentamisen mahdollisuuksia.



- Asumisen uudet mahdollisuudet
- Kaupunkitilan eheyttäminen
- Keskustan visuaalinen parantaminen
- Keskustan kehittäminen, vetovoimaisuus, imago
- Puurakentamista keskustan täydennysrakentamisessa
- Asuinkerrosala n. 10 000 k-m<sup>2</sup>  
Taidemuseon laajennus n. 6 000 k-m<sup>2</sup>

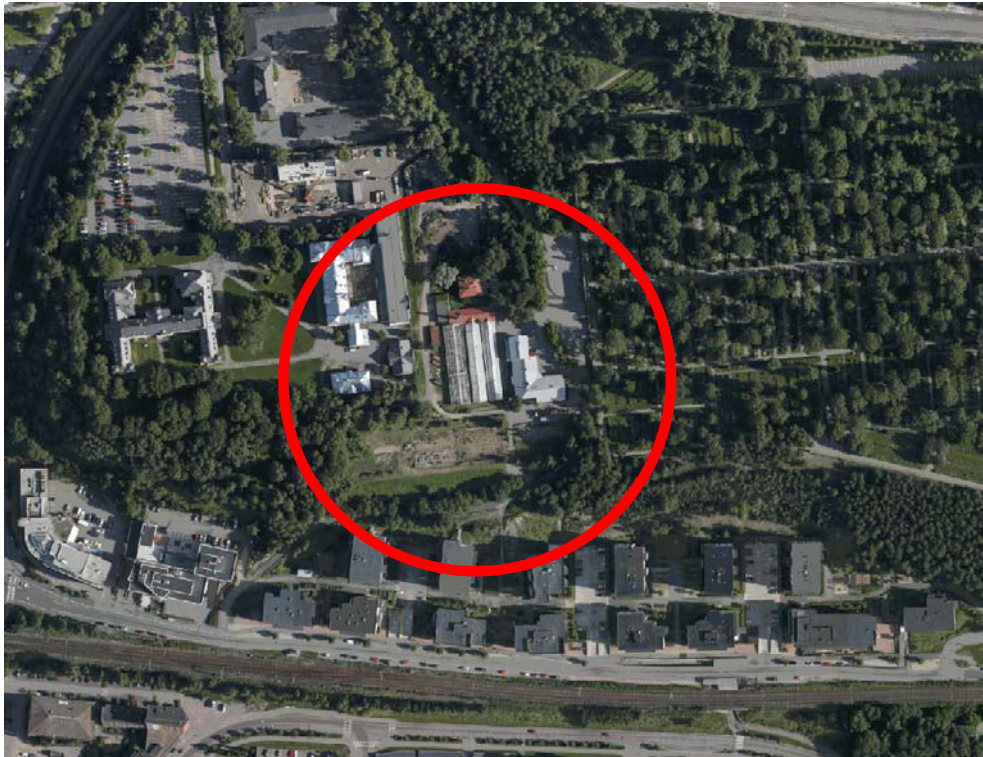


TAMPEREEN KAUPUNKI



## 14. Kalevankangas, Hautausmaankadun täydentäminen

Kalevankankaan hautausmaan huoltotoimintojen alueen kehittäminen ympäristön arvot huomioiden.



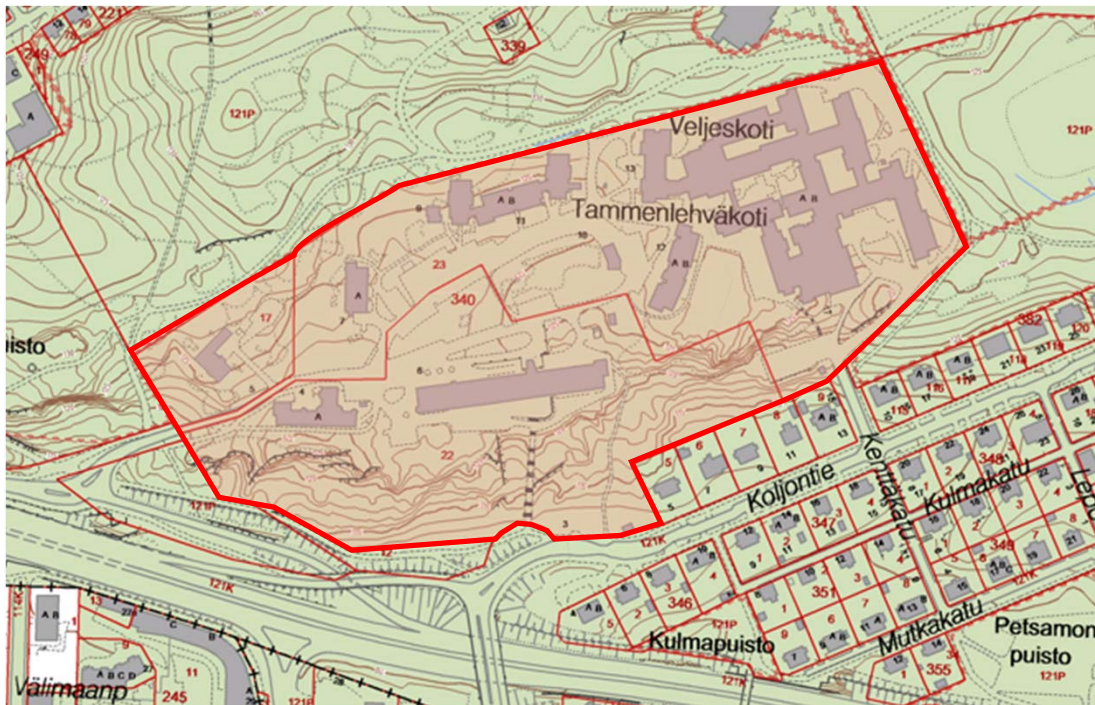
- käyttötarkoituksen muutos ja täydennysrakentaminen ympäristöön sovittaen
- Luontoarvot, kulttuurihistorialliset ja maisemalliset arvot
- Iidesjärven ja Kaupin välinen kehitettävä viheryhteystarve

# Kaavoitusohjelma 2020 – 2024

Kaupunkiympäristön suunnittelu, Asemakaavoitus

## 15. Petsamo, Kaupin sairaalan alue

Kaupin sairaalan ja Tammenlelväkodin aluetta kehitetään muuttamalla Kaupin sairaalan alue mm. asumiseen ja erityisryhmien asumiseen sekä laajentamalla Tammenlelväkotiä. Lisäksi alueelle suunnitellaan asuinkerrostalojen täydennysrakentamista ja mahdollisesti päiväkoti.



2021

TAMPERE.  
FINLAND



- Alueen täydennysrakentaminen rakennetun ympäristön arvot ja luonnon arvot sekä ympäristön häiriöt huomioiden
- Uusi päiväkoti alueelle
- Virkistysmahdollisuudet Kaupin virkistysalueisiin kytkeytyen
- Julkisen ja yksityisen liikenteen sekä pysäköinnin, ratkaisujen parantaminen
- Asuinkerrosalaa n.13 000 k-m<sup>2</sup> ja muuta 2 000 k-m<sup>2</sup>



TAMPEREEN KAUPUNKI



# Kaavoitusohjelma 2020 – 2024

Kaupunkiympäristön suunnittelu, Asemakaavoitus

## 16. Hervanta, pohjoisakselin täydennysrakentaminen, II-vaihe, (kaava nro 8745, Orivedenkadun eteläpuoli)

Täydennysrakentamisen mahdollisuuksia tutkitaan Hervannan pohjoisosassa vuonna 2017 järjestetyn ideakilpailun pohjalta. Alueelle tavoitellaan raideliikenteeseen tukeutuvaa toiminnoiltaan sekoittunutta keskustamaista korttelirakennetta, mikä muodostaa kaupunkikuvallisesti, kaupunkitilallisesti ja toiminnallisesti laadukkaan kokonaisuuden. Kortteleihin tavoitellaan monipuolista asumista kaikkiin elämänvaiheisiin sekä liike- ja toimitiloja.

Alueelle sijoittuu useiden lähikortteleiden pysäköintiä ja niiden sijoittuminen alueella ratkaistaan myös tulevaisuudessa. Koko kilpailualueen kattava asemakaavaehdotus ja selvitysaineisto valmistuivat kesällä 2018. Asemakaavaehdotukset laaditaan kahdessa osassa. Orivedenkadun pohjoispuolinen asemakaavaehdotus nro 8603 on valmisteltu syksyllä 2018. Orivedenkadun eteläpuolinen asemakaavaehdotus nro 8745 valmistellaan vuonna 2019.

2021

TAMPERE.  
FINLAND



- Asumisen uudet mahdollisuudet
- Kantakaupungin täydentäminen
- EHYT-kohde: tiivistävä ja eheä kaupunkirakenne
- Kaupunkikuva, pääsisääntulo Hervantaan
- Raitiotiehen tukeutuminen
- Kävelyn ja pyöräilyn edistäminen
- Asuinkerrosalaa n. 35 000 k-m<sup>2</sup>, muuta kerrosalaa n. 10 000 k-m<sup>2</sup>



TAMPEREEN KAUPUNKI

# Kaavoitusohjelma 2020 – 2024

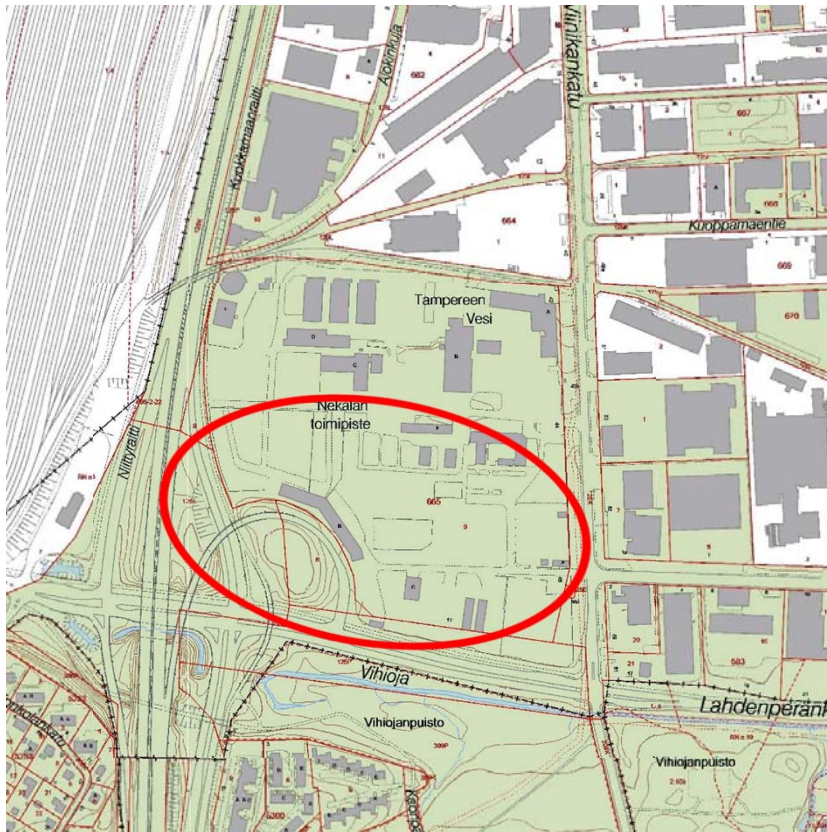
Kaupunkiympäristön suunnittelu, Asemakaavoitus

2021

TAMPERE.  
FINLAND

## 17. Vihioja, Poliisitalo (kaava nro 8786)

Tampereen uudelle poliisitalolle suunnitellaan sijoittumispaikkaa Vihiojan kaupunginosaan Viinikankadun länsipuolelle.



- Kaupunkikuva
- Liikenneympäristön kehittäminen, kävelyn ja pyöräilyn turvallisuus
- Kerrosalaa n. 15 000 k-m<sup>2</sup>



TAMPEREEN KAUPUNKI



# Kaavoitusohjelma 2020 – 2024

Kaupunkiympäristön suunnittelu, Asemakaavoitus

2021

TAMPERE.  
FINLAND

## 18. Kaleva – Hakametsä –paikalliskeskuksen ydinalue



Hakametsän joukkoliikenteen vaihtopysäkin lähiympäristö tulee muodostamaan Kaleva – Hakametsä – paikalliskeskuksen ydinalueen. Pysäkkialueen itäpuolelle on tavoitteena toteuttaa kaupunkikuvallisesti korkeatasoinen ja toiminnallisesti monipuolinen korttelirakenne aukiotilojen ympärille.

Korttelirakenteen toteuttamisesta järjestettiin suunnittelukilpailu vuodenvaihteessa 2018 – 2019 yhdessä POK:n kanssa. Voittaneen Sarana –kilpailuehdotuksen pohjalta laaditaan yleissuunnitelma sekä asemakaava kilpailualueelle. Asuinkerrosalaa n. 30 000 k-m<sup>2</sup> ja muuta kerrosalaa n. 20 000 k-m<sup>2</sup>.



TAMPEREEN KAUPUNKI

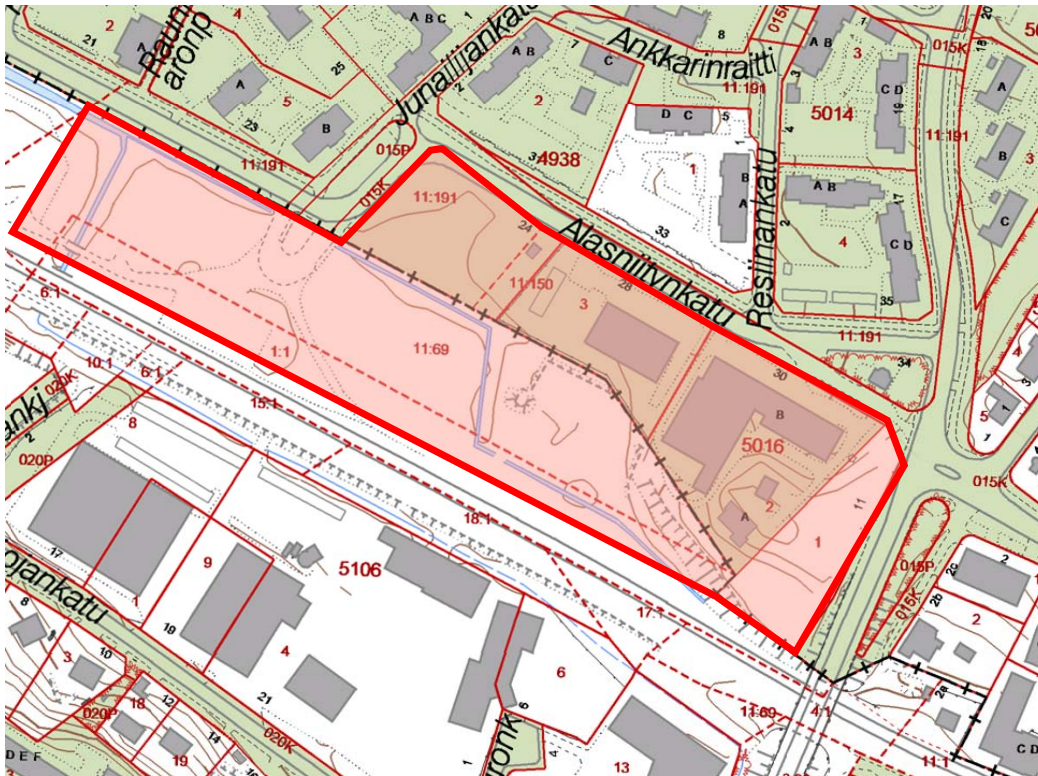
# Kaavoitusohjelma 2020 – 2024

Kaupunkiympäristön suunnittelu, Asemakaavoitus

2021

TAMPERE.  
FINLAND

## 19. Alasniitynkatu



Maankäytön muutos liike-, toimisto- ja pienteollisuusrakennusten korttelialueista asumiseen.

- Mahdollinen lähijunaseisake
- Ympäristöhäiriöiden hallinta
- Yhdyskuntarakenteen täydentäminen
- Asuinympäristön laatu ja monipuolinen asuntotajakauma
- Ekologisten yhteyksien huomioiminen
- Hulevesien laadukas hallinta
- Alueesta laaditaan yhteistyösopimus
- Asuinkerrosalaa n. 40 000 k-m<sup>2</sup>



TAMPEREEN KAUPUNKI



## 20. TY Hervannan kampus ja VTT:n alue, asemakaavat nro 8757 ja 8772

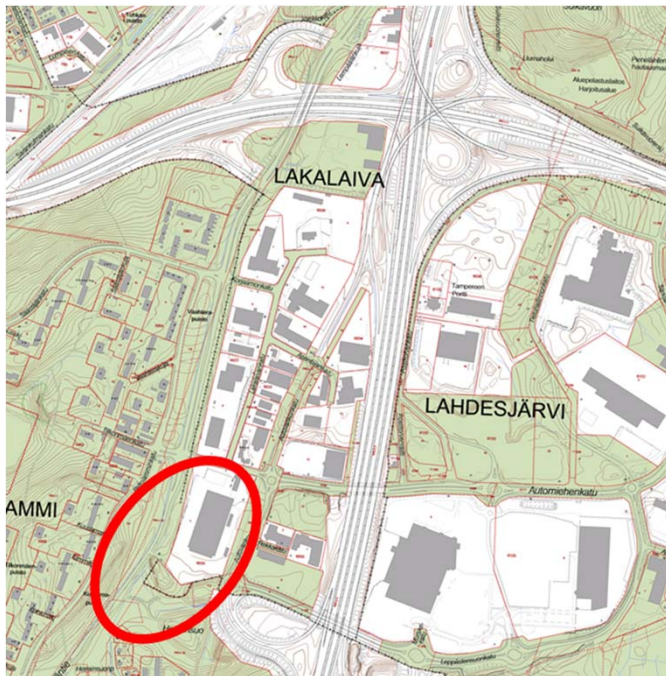
Raitiotielinjaukseen tukeutuvaa täydennysrakentamista tutkitaan Tampereen Yliopiston Hervannan kampusalueen yhteyteen ja lähiympäristöön. Samalla tarkastellaan yliopiston tilatarpeiden muutosta.



- Yhdyskuntarakenteen täydentäminen
- Aktiivinen kampusalue, asumisen yhdistyminen kampuustoimintaan ja palveluihin
- Kaupunkikuva ja Hervannan valtavyöhykkeen näköala
- Alueen toiminnallinen kytkeytyminen ympäristöön
- Kävelyyn, pyöräilyyn ja joukkoliikenteeseen tukeutuminen, kampus kävelykaupunkina
- Etelä–pohjoissuuntaisten kävely- ja pyöräily-yhteyksien kehittäminen
- Viherverkko ja viherpalvelut

## 21. Peltolammin hyvinvointikeskus ja asuinkortteleita

Kantakaupungin yleiskaavassa 2040 Lakalaiva on osoitettu aluekeskukseksi ja uudistuvien keskustatoimintojen alueeksi etelän kasvusuunnalla. Lakalaivaan suunnitellaan Automiehenkadun eteläpuolella uutta monipuolista palvelukeskittymää sekä uusia asuinkortteleita. Koulun lisäksi alueelle sijoittuisi myös mm. nuorisopalveluita ja ikäihmisten palveluita, jotka Peltolammin ja Multisillan lisäksi palvelisivat myös muita eteläisiä kaupunginosia. Kaava-alue käsittää Valiolta vapautuneen tontin ja sen länsi- ja eteläpuolisia alueita. Käyttötarkoituksen muutoksen lisäksi myös liikenneverkkoon tulee muutoksia.

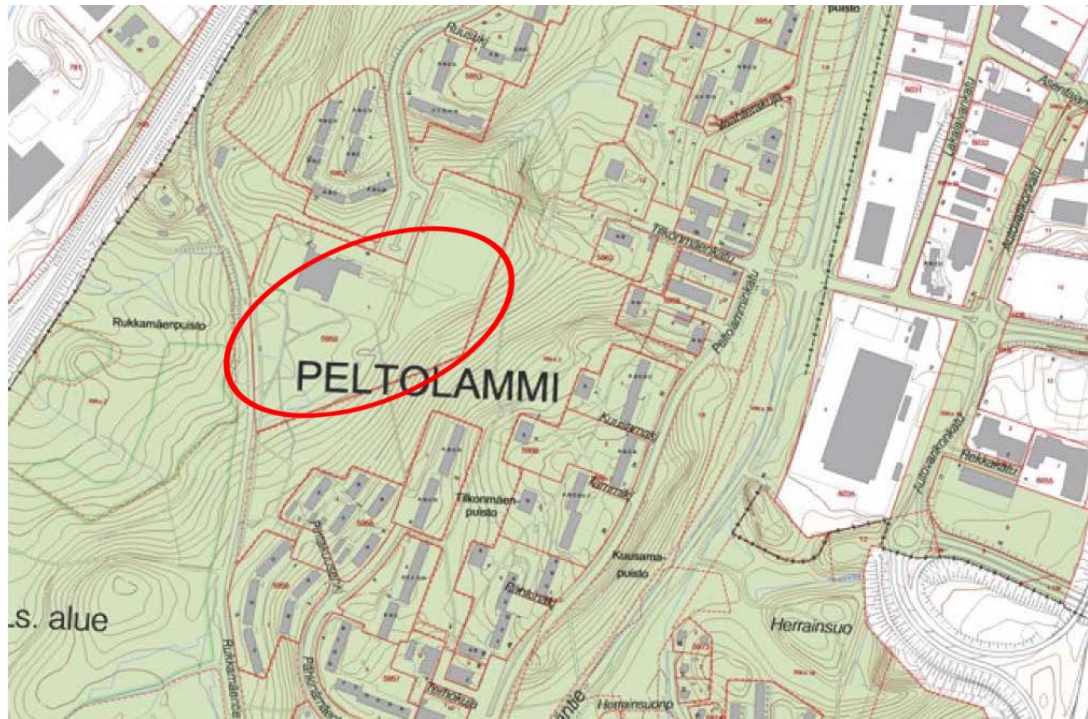


- Aluekeskuksen palveluiden kehittäminen
- Yhdyskuntarakenteen täydentäminen
- Asumisen uudet mahdollisuudet
- Liikenneverkon kehittäminen
- Kaupunkikuva
- Alueidentiteetti
- Kerrosalaa palveluille n. 10 000 k-m<sup>2</sup> ja asumiseen n. 30 000 k-m<sup>2</sup>.



## 22. Peltolammin koulun alue

Kun tulevaan Peltolammin hyvinvointikeskukseen rakennetaan uusi koulu, vapautuu nykyisen koulun tontti asumisen täydennysrakentamiseen. Alueelle tavoitellaan Peltolammin talo- ja asuntotyyppistöä monipuolistavaa asuntorakentamista, joka sijoittuu luontevasti nykyisen asutuksen lomaan virkistys- ja luontoarvoja kunnioittaen.



- Yhdyskuntarakenteen täydentäminen
- Asumisen uusia mahdollisuuksia tutkitaan suunnittelukilpailulla asemakaavoituksen jälkeen
- Asuinkerrosalaa n. 15 000 k-m<sup>2</sup>

### 23. Hakametsä Sport Campus



Asemakaavoitustyön käynnistäminen Hakametsän kehittämistä ohjaamaan perustetun työryhmän ja pidettävän suunnittelukilpailun pohjalta.

- Nykyaikainen ja monipuolinen liikuntakampus, johon liittyy asuminen ja palvelut
- Alueen toiminnallinen kytkeytyminen ympäristöön
- Kulttuuriympäristön, maiseman ja luonnonarvojen huomioiminen
- Hervannan valtavyhlään ja Sammon valtatiehen liittyvät liikenneratkaisut
- Joukkoliikenteeseen tukeutuminen
- Asuinkerrosalaa n. 30 000 k-m<sup>2</sup> ja muuta n. 40 000 k-m<sup>2</sup>



# Kaavoitusohjelma 2020 – 2024

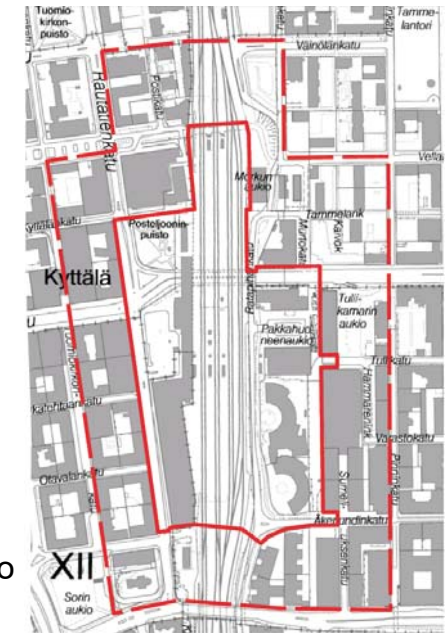
Kaupunkiympäristön suunnittelu, Asemakaavoitus

2022

TAMPERE.  
FINLAND

## 24. Asemakeskus II

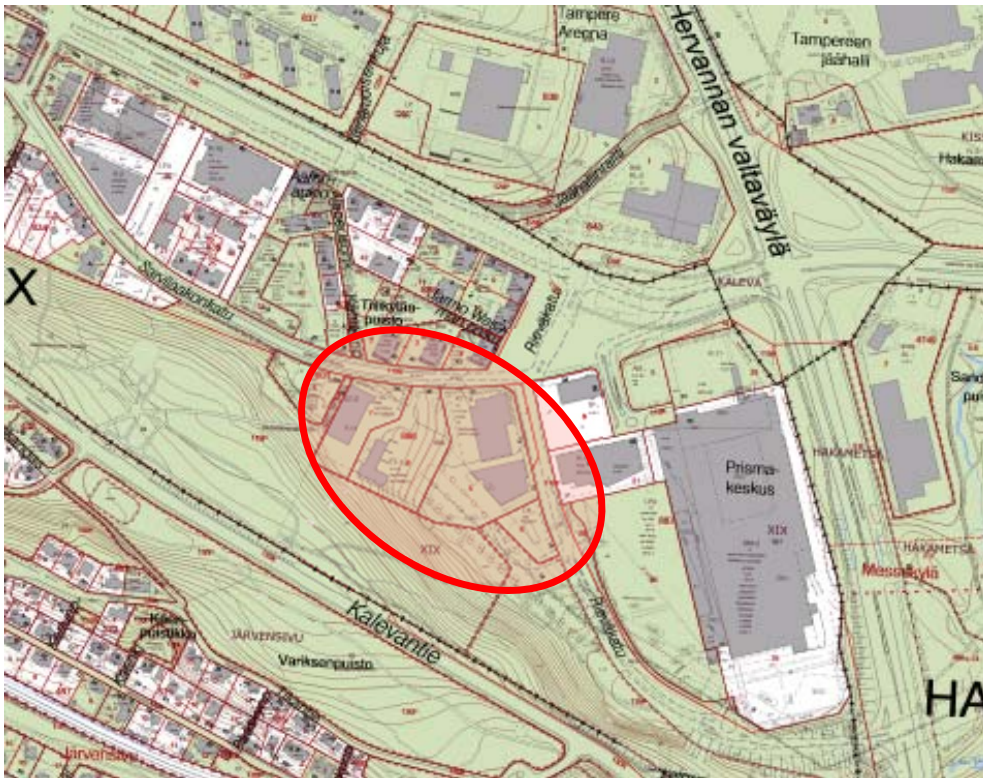
Alueen kehittämistä tutkitaan vuoden 2014 kansainvälisen suunnittelukilpailun ja käynnissä olevan yleissuunnittelun pohjalta. Eri kulkumuotojen sujuvaa yhdistämistä ja alueen täydennysrakentamisen mahdollisuuksia suunnitellaan tiiviissä yhteistyössä mm. VR-Yhtymän ja Finnpark Oy:n sekä Väyläviraston Tampereen henkilöratapihan kehittämishankkeen (TAHERA) kanssa. Asemakaavojen vaiheistus tarkentuu yleissuunnitelman valmistuttua.



- Suunnittelukilpailu 2014
- Eri kulkumuotojen sujuvat yhteydet
- Aseman seudun vetovoimaisuus ja imago
- Kaupunkitilan eheyttäminen
- Pysäköinti ja huolto maan alle

## 25. Sarvijaakonkatu

Rieväkadun ja Sarvijaakonkadun kulmassa tarkastellaan nykyisen korttelialueen käyttötarkoituksen muuttamista kaupunkiasumiselle. Hakametsän vaihtopysäkin lähiympäristö tulee muodostamaan Kaleva – Hakametsä –paikalliskeskuksen ydinalueen.



- Keskustamaisen kaupunkitilan luominen paikalliskeskukseen
- Yhdyskuntarakenteen täydentäminen
- Alueidentiteetti
- Raitiotien, Kalevanharjun muinaisjäännösalueen ja viherympäristön sekä Kalevan muuntoaseman huomioiminen
- Asuinkerrosalaa n. 30 000 k-m<sup>2</sup>, muuta n. 2000 k-m<sup>2</sup>



# Kaavoitusohjelma 2020 – 2024

Kaupunkiympäristön suunnittelu, Asemakaavoitus

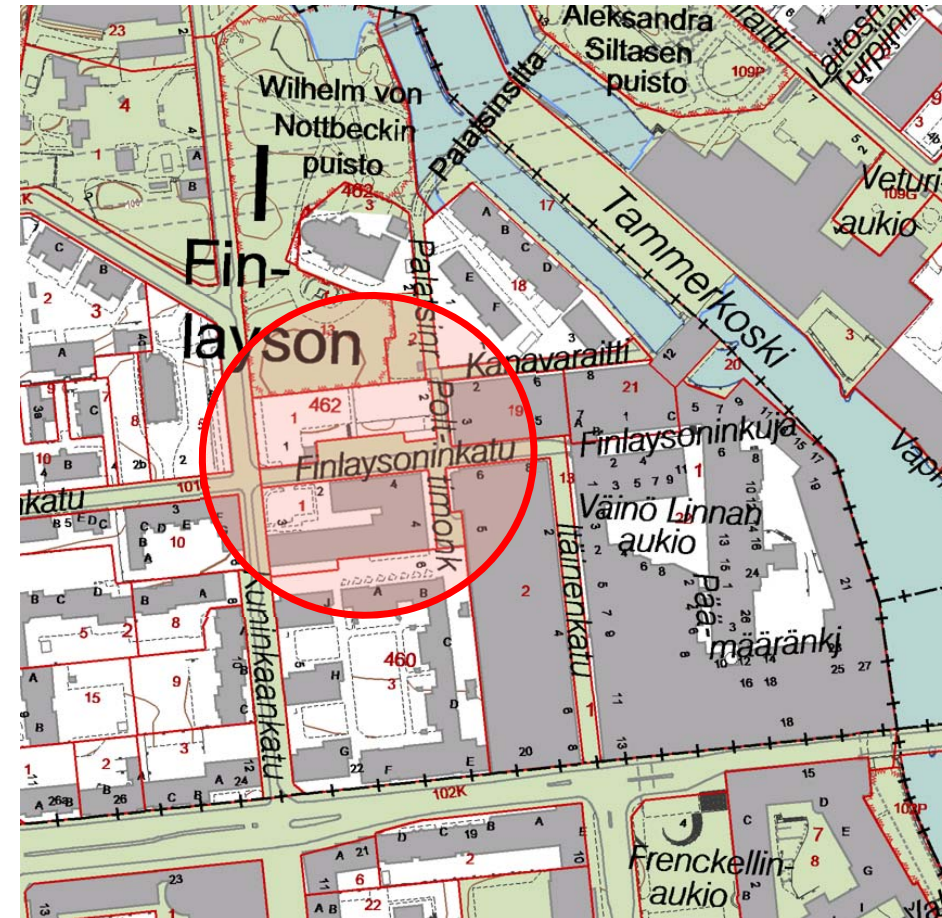
2022

TAMPERE.  
FINLAND

## 26. Sara Hildénin taidemuseo

Sara Hildénin taidemuseolle rakennetaan uudet tilat Finlaysonin alueelle ydinkeskustaan. Kaupunginhallitus hyväksyi esityksen valmistelun jatkamisesta 30.9.2019. Finlaysonin alueen maanomistajat Työeläkeyhtiö Varma ja Tampereen kaupunki kehittävät yhdessä Sara Hildénin säätiön kanssa alueen maankäyttöä siten, että Finlaysoninkadun varrelle kaavoitetaan taidemuseon käyttöön soveltuva tontti. Asemakaavan valmistelun käynnistämisen yhteydessä järjestetään taidemuseon suunnittelusta kansainvälinen arkkitehtuurikilpailu.

- Kulttuuriympäristö ja urbaanit ulkotilat
- Alueidentiteetti, veto- ja pitovoima
- Viiden tähden keskusta, tapahtumat ja matkailu
- Kävelykaupunki
- Kerrosalaa näyttely- ja sen oheistoiminnalle n. 5500 k-m<sup>2</sup>



TAMPEREEN KAUPUNKI

# Kaavoitusohjelma 2020 – 2024

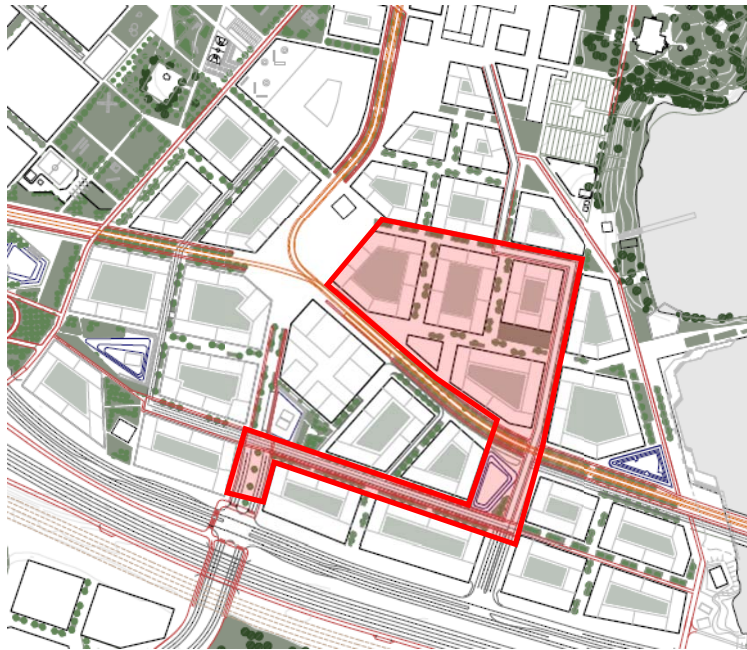
Kaupunkiympäristön suunnittelu, Asemakaavoitus

2022

TAMPERE.  
FINLAND

## 27. Hiedanranta II, Hiedanrannan keskustaa

Hiedanrannan uuden kaupunginosan suunnittelua jatketaan Hiedanrannan yleissuunnitelman pohjalta. II vaiheen asemakaavamuutoksella luodaan Hiedanrannan keskustan kaupunkirakennetta ja katuyhteyksiä.



- Uusia asumisen, palveluiden ja työpaikkatoimintojen mahdollisuuksia alueen arvot ja reunaehdot huomioiden
- Alueidentiteetti: Historia/ainutlaatuisuus
- Kestävyys, älykkyys, innovatiivisuus
- Kävelyn ja pyöräilyn laadukkaat yhteydet
- Joukkoliikenne, raitiotie
- Innovatiiviset pysäköintiratkaisut
- Viherkertoimen hyödyntäminen
- Vuorovaikutuksen ja suunnittelumenetelmien kehittäminen
- Toisen vaiheen asemakaavassa asuinkerrosalaa n. 75 000 k-m<sup>2</sup> ja muuta n. 3500 k-m<sup>2</sup>



TAMPEREEN KAUPUNKI



# Kaavoitusohjelma 2020 – 2024

Kaupunkiympäristön suunnittelu, Asemakaavoitus

2022

TAMPERE.  
FINLAND

## 28. lidesjärven puisto



lidesjärven rantaan suunniteltava virkistysalue on kaikenikäisille tarkoitettu monipuolinen toiminta- ja oleskelupuisto. Uusi vetovoimainen virkistysalue parantaa harrastus-, urheilu- ja matkailupalveluja ja tukee kaupunkilaisten hyvinvointia. Tavoitteena on turvata asukkaiden virkistysmahdollisuudet luonnonläheisesti keskustan läheisyydessä kaupunkirakenteen tiivistyessä.

- Suunnittelu ideakilpailun, maisemasuunnitelman ja OYK:n perhepuistoselvityksen pohjalta
- Virkistysyhteyksien kehittäminen
- Pilaantuneiden maiden kunnostus
- Luonto- ja maisema-arvojen huomiointi
- lidesjärvi on luonnonsuojeluohjelman kohde
- Sisältyy Tampereen kansallisen kaupunkipuiston rajausehdotukseen



# Kaavoitusohjelma 2020 – 2024

Kaupunkiympäristön suunnittelu, Asemakaavoitus

## 29. Hämeenpuisto

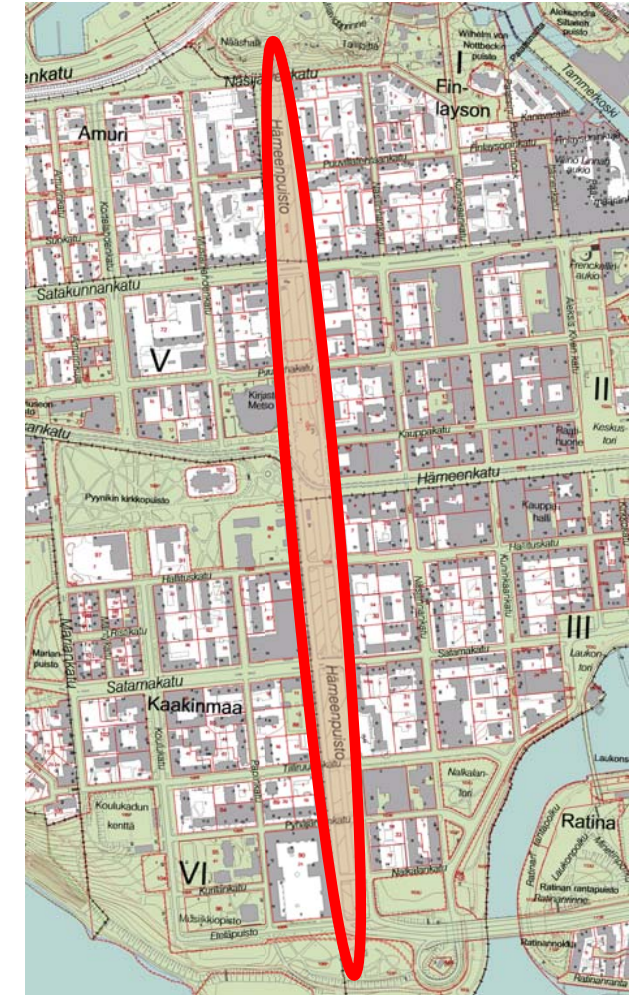
Kaupungin tavoitteena on varmistaa Hämeenpuiston puistohistoriallisten arvojen säilyminen ja alueen osoittaminen koko pituudeltaan viheralueeksi. Nykytilanteessa suurin osa Hämeenpuistosta on voimassa olevien asemakaavojen mukaan katualuetta. Hämeenpuiston asemakaavan muuttamisesta on jätetty myös kuntalaisaloite vuonna 2018.



TAMPEREEN KAUPUNKI

2022

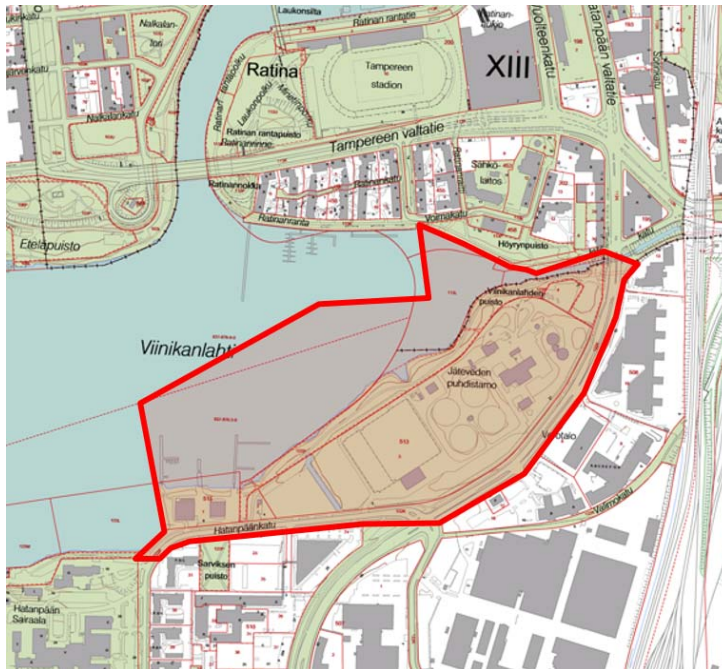
TAMPERE.  
FINLAND



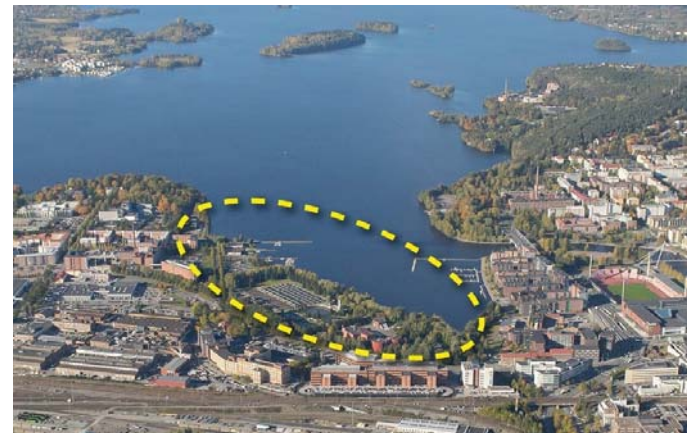


### 30. Viinikanlahden uusi asuinalue, osa I

Tampereen seudun uuden keskuspuhdistamon rakentuessa Sulkavuoreen vapautuu Viinikanlahden eteläranta muuhun käyttöön. Alue toimii keskustan luontevana asumispainotteisena laajentumisalueena. Suunnittelu käynnistyi 2019 selvityksillä ja kansainvälisellä ideakilpailulla. Kilpailu ratkeaa keväällä 2020 ja asemakaavoitus jatkuu kilpailun tulosten pohjalta. Asemakaava voidaan laatia yhdessä tai useammassa osassa.



- Laadukas, urbaani asuinalue, joka tarjoa uusia asumisen mahdollisuuksia
- Yhdyskuntarakenteen täydentyminen, tiivistyvä ja eheä kaupunkirakenne
- Kaupunkikuva
- Ranta-alueen viher- ja virkistysverkon kehittäminen
- Asuinkerrosalaa n. 150 000 k-m<sup>2</sup>, muuta n. 3 000 k-m<sup>2</sup>



## 31. Härmälän leirintäalueen kehittäminen

Leirintäaluetoiminnan siirtyessä muualle aluetta kehitetään nykyisen virkistyskäytön ja/tai alueen ekologisten yhteyksien lähtökohdista laadukkaaksi asuinalueeksi joukkoliikenteen laatuikäytävän läheisyydessä.



- Yhdyskuntarakenteen täydentäminen
- Tiivistävä ja eheä kaupunkirakenne
- Monimuotoista asumista
- Kaupunkikuva
- Asuinkerrosala n. 45 000 k-m<sup>2</sup>



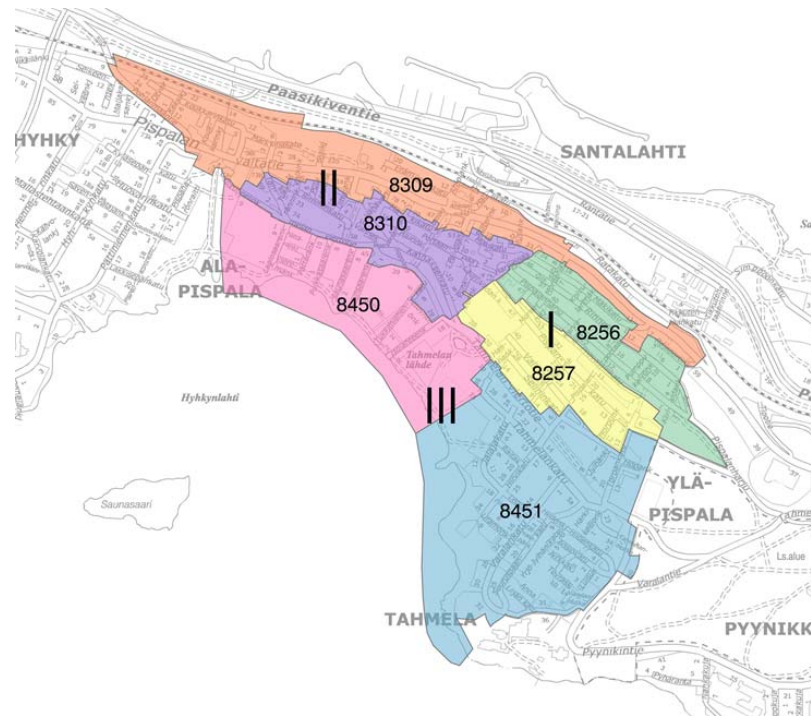
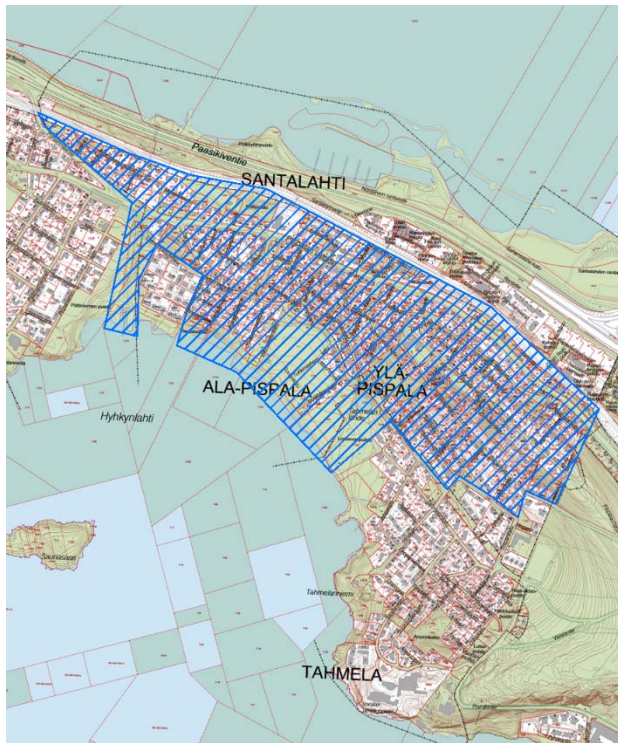
# Kaavoitusohjelma 2020 – 2024

Kaupunkiympäristön suunnittelu, Asemakaavoitus

2022

TAMPERE.  
FINLAND

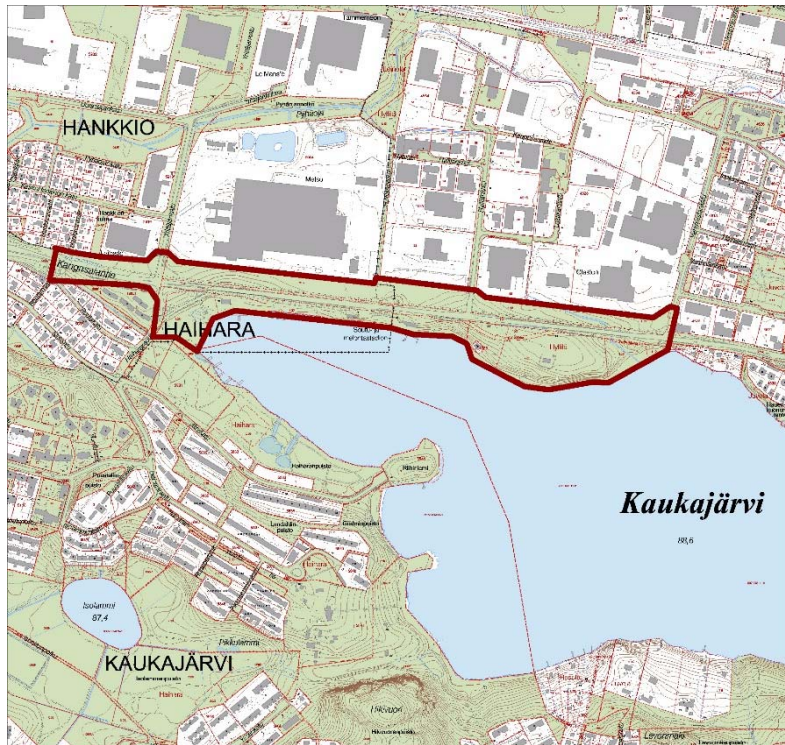
## 32. Pispala III, suojelun vaihekaava RKY-alueelle



- Pispalan asemakaavoituksen uudistamisen III-vaiheessa laaditaan vaihekaavana rakennetun ympäristön arvot turvaava suojelukaava, jossa osoitetaan inventoinnin mukaisesti rakennus-, pihapiiri- ja aluekohtaiset suojelumerkinnot.
- Kaava laaditaan alkuperäisen III-alue-rajauksen (asemakaavat nro 8450 ja 8451) sille osalle, joka sisältyy RKY-alueeseen (kts. viivoitus)

### 33. Kaukajärven pohjoisranta

Tutkitaan mahdollisuus siirtää Kangasalantie Yrittäjänkadun ja Vehmaistenkadun välillä pohjoiseen kiinni teollisuustontteihin jolloin vapautuva tiepohjan alue ja osa ns. Kristillan alueesta voidaan muuttaa laadukkaaksi asuinalueeksi.



- Asumisen uudet mahdollisuudet
- Kantakaupungin täydentäminen
- Tiivistävä ja eheä kaupunkirakenne
- Kaupunkikuva
- Virkistyspalveluiden ja -yhteyksien turvaaminen
- Liikenteen rauhoittaminen
- Asuinkerrosalaa n. 40 000 k-m<sup>2</sup>



# Kaavoitusohjelma 2020 – 2024

Kaupunkiympäristön suunnittelu, Asemakaavoitus

2023-2024

TAMPERE.  
FINLAND

## 34. Ruotulan asuinalue

Uutta asuinalueita suunnitellaan joukkoliikennevyöhykkeeseen sekä virkistysalueeseen tukeutuen. Tavoitteena on edistää laadukasta puurakentamista.



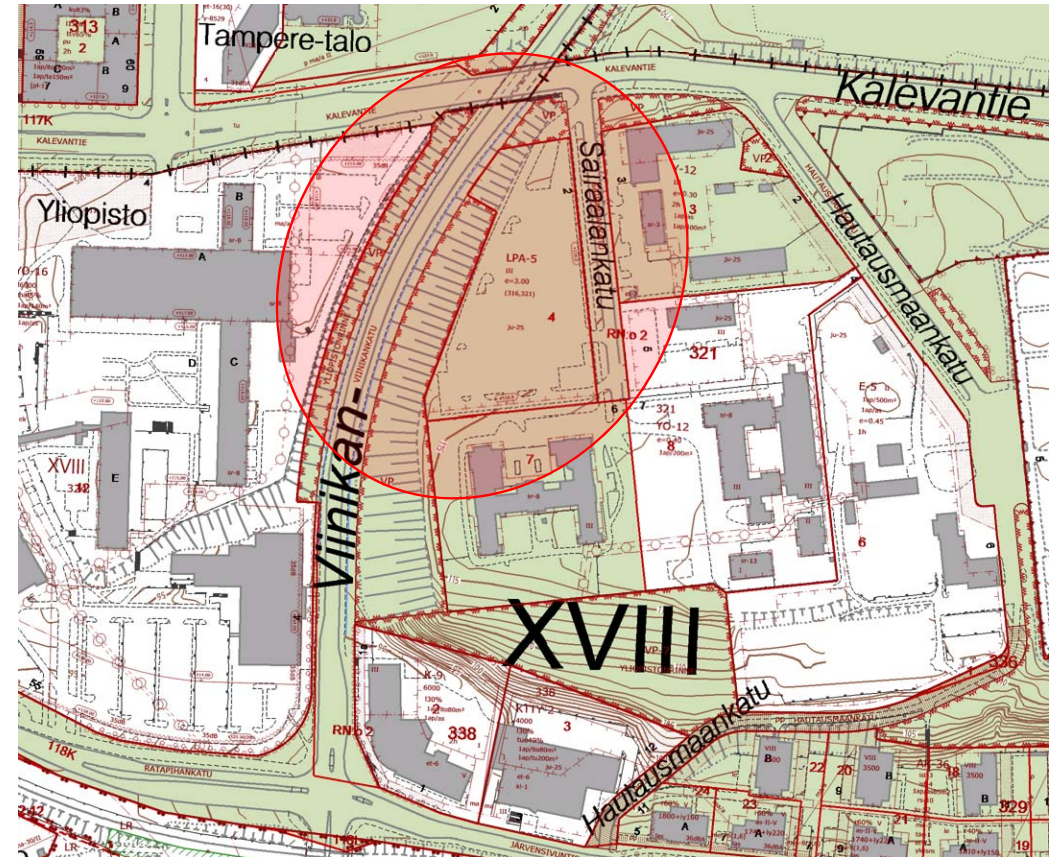
- tiivistävä yhdyskuntarakenne raitiotielinjaan ja lähikeskukseen tukeutuen
- kestävyys, houkuttelevuus, innovatiivisuus
- monimuotoista puukerrostalorakentamista
- kytkeytyminen virkistysalueeseen
- luontoarvojen huomiointi
- asuinkerrosalaa n. 50 000 - 100 000 k-m<sup>2</sup>



### 35. Sairaalankatu

Entisen terveydenhuolto-oppilaitoksen alueen kehittämistä asumiseen tutkitaan

- nykyisellään suuri osa alueesta on pysäköintikenttänä
- asuinkerrosalaa n. 5 000 k-m<sup>2</sup>
- hankkeen yhteydessä aluetta tutkitaan myös laajempänä liikenteellisenä kokonaisuutena
- mahdollisen Hämpin parkin laajennuksen eteläisen sisäänajon sijoittuminen





# Kaavoitusohjelma 2020 – 2024

Kaupunkiympäristön suunnittelu, Asemakaavoitus

2023-2024

**TAMPERE.**  
FINLAND

## 36. Ojala II (Kaava nro 8638)

Ojalan alueen asemakaavoittamista jatketaan osayleiskaavan mukaisesti tehdyn kaavarungon pohjalta.



Kaavan tavoitteita:

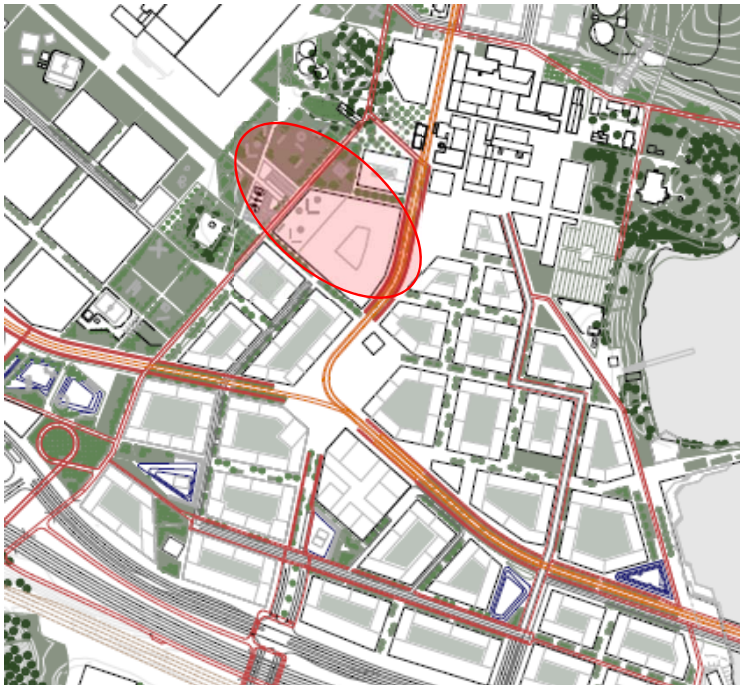
- Monimuotoisen pientaloasumisen mahdollistaminen
- Laadukas elinympäristö ja alueidentiteetin vahvistaminen
- Kestävä kehitys ja energiatehokkuus
- Puurakentamisen edistämisen kohdealue
- Virkistysalueet: luontoarvot ja kulttuuriympäristö
- Asuinkerrosalaa n. 45 000 k-m<sup>2</sup>



**TAMPEREEN KAUPUNKI**

### 37. Hiedanranta III, Hiedanrannan koulun ympäristö

Hiedanrannan uuden kaupunginosan suunnittelua jatketaan Hiedanrannan yleissuunnitelman pohjalta. III vaiheessa kaavoitetaan Hiedanrannan yhtenäiskoulu ja siihen liittyvä osa Keskuspuistoa.

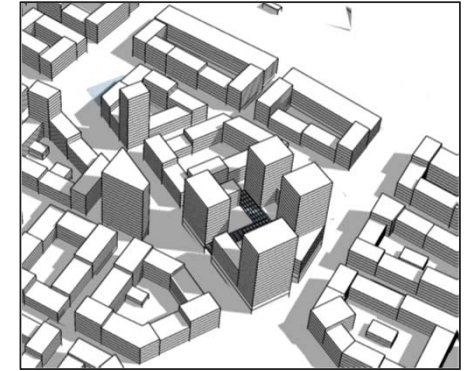
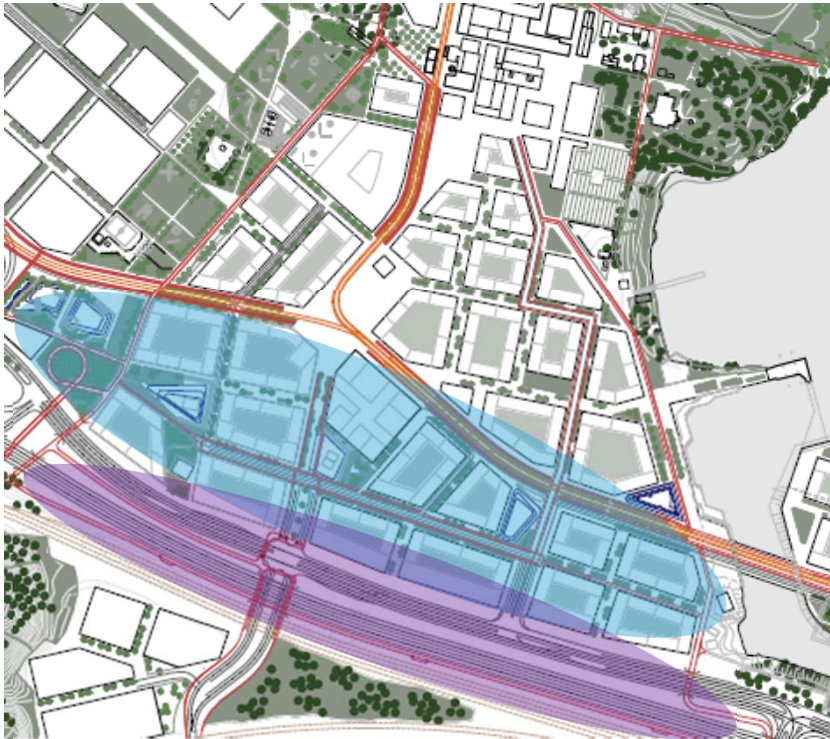


- Uusi yhtenäiskoulu
- Kestävyys, älykkyys, innovatiivisuus
- Kävelyn ja pyöräilyn laadukkaat yhteydet
- Joukkoliikenne, raitiotie
- Vihersuunnittelu
- Vuorovaikutuksen ja suunnittelumenetelmien kehittäminen
- Suunnittelukilpailu
- Yhtenäiskoulun alustava laajuus n. 11 500 k-m<sup>2</sup>



### 38. Hiedanranta IV Hiedanrannan kaupallinen keskusta ja Paasikiventie/Vaitinaron eritasoliittymä

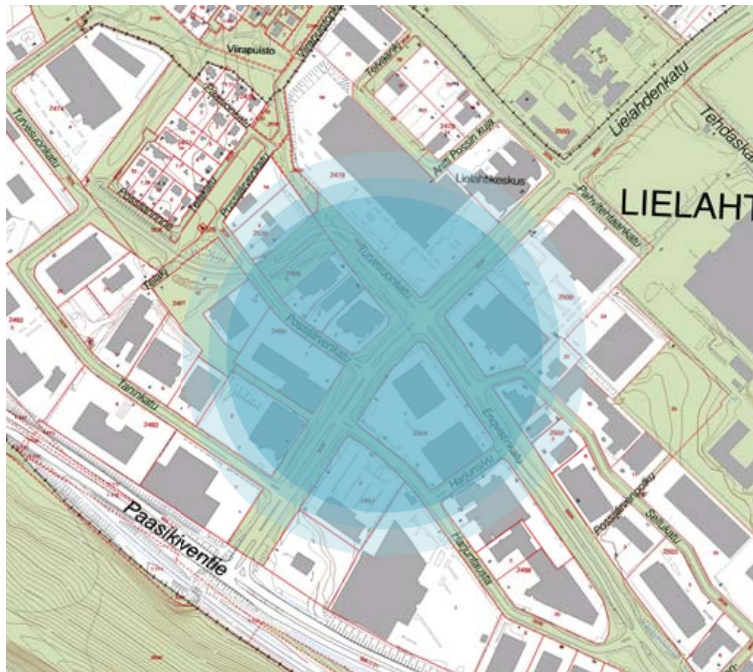
Hiedanrannan uuden kaupunginosan suunnittelua jatketaan Hiedanrannan yleissuunnitelman ja Paasikiventien aluevaraussuunnitelman pohjalta. IV vaiheessa kaavoitetaan Hiedanrannan kaupallista keskustaa ja Keskuspuiston eteläosaa. Rinnalla muutetaan Paasikiventien osalta asemakaavaa mahdollistamaan liikennejärjestelmän muutokset ja sujuvat yhteydet Hiedanrantaan.



- Uusia asumisen, palveluiden ja työpaikkatoimintojen mahdollisuuksia alueen arvot ja reunaehdot huomioiden
- Korkea rakentaminen, alueidentiteetti ja kaupunkikuva
- Kestävyys, älykkyys, innovatiivisuus
- Kävelyn ja pyöräilyn laadukkaat yhteydet
- Joukkoliikenne, raitiotie
- Innovatiiviset pysäköintiratkaisut
- Viherkertoimen hyödyntäminen
- Vuorovaikutuksen ja suunnittelumenetelmien kehittäminen
- Neljännen vaiheen asemakaavoissa on mahdollista kaavoittaa asuinkerrosalaa n. 200 000 – 230 000 k-m<sup>2</sup> ja muuta kerrosalaa n. 35 000 – 70 000 m<sup>2</sup>. Kaavoitettavien osa-alueiden rajaukset ja tavoitteet tarkentuvat seuraavissa kaavoitusohjelmissa.

### 39. Lielähti, Lielahdenkadun alue, raitiotiehaara

Aluetta kehitetään keskustamaisen asumisen, toimitilojen ja kaupan alueeksi. Suunnittelussa huomioidaan kantakaupungin yleiskaavan 2040 ja Hiedanrannan yleissuunnitelman tavoitteet. Alueen asemakaavamuutosten pohjaksi laaditaan liikennejärjestelyjen ja maankäytön yleissuunnitelma kun raitiotien linjaus Ylöjärven suuntaan on ratkaistu.



- Vetovoimaisuus, imago/alueidentiteetti
- Yhdyskuntarakenteen täydentäminen
- Kestävyys ja älykkyys kortteliratkaisuissa
- Liittyminen Hiedanrannan aluekokonaisuuteen
- Liikenneverkon kehittäminen, joukkoliikenne
- Kunnallistekniikan ratkaisut
- Kävelyn ja pyöräilyn laadukkaat yhteydet
- Kaupunkikuvan kehittäminen
- Ympäristöhäiriöiden torjunta
- Asuinkerrosalaa n. 50 000 k-m<sup>2</sup>, muuta n. 5 000 k-m<sup>2</sup>



# Kaavoitusohjelma 2020 – 2024

Kaupunkiympäristön suunnittelu, Asemakaavoitus

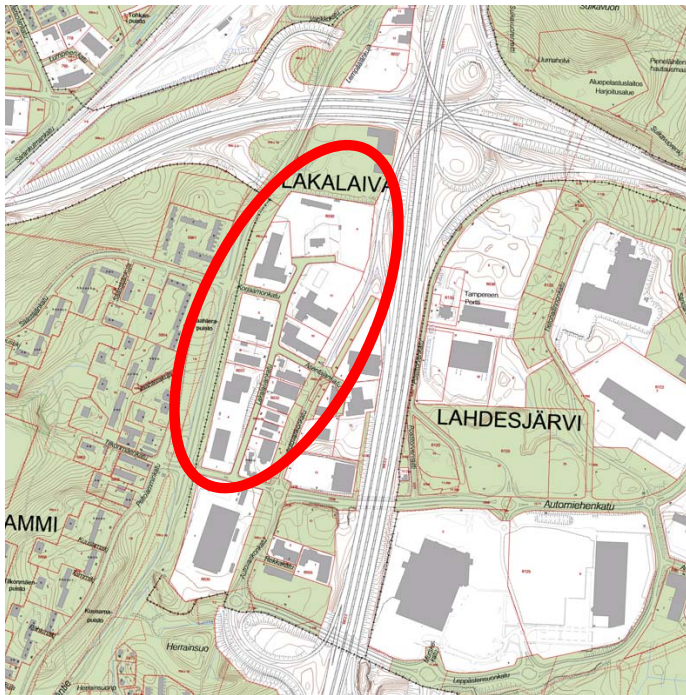
2023-2024

TAMPERE.  
FINLAND

## 40. Lakalaiva I

Lakalaivaan suunnitellaan kantakaupungin yleiskaava 2040 mukaisesti Automiehenkadun pohjoispuolelle uutta asuin- ja toimitila-aluetta palvelukeskittymän läheisyyteen. Asemakaavamuutoksen aluerajaus määritellään hankkeen edetessä.

Suunnittelualue tulee olemaan osa Lakalaivan aluekeskusta, joka Peltolammin ja Multisillan lisäksi palvelisi myös muita eteläisiä kaupunginosia. Käyttötarkoituksen muutoksen lisäksi myös liikenneverkkoon tulee muutoksia.



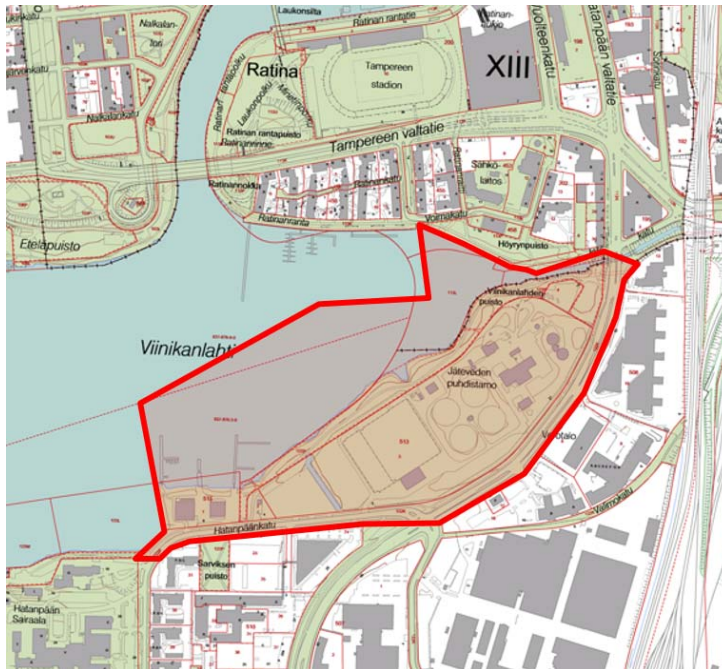
- kantakaupungin täydentäminen
- tiivistävä ja eheä kaupunkirakenne
- kaupunkikuva
- asuinkerrosala 30000 k-m<sup>2</sup>
- muu kerrosala 50000 k-m<sup>2</sup>



TAMPEREEN KAUPUNKI

### 41. Viinikanlahden uusi asuinalue, osa II

Tampereen seudun uuden keskuspuhdistamon rakentuessa Sulkavuoreen vapautuu Viinikanlahden eteläranta muuhun käyttöön. Alue toimii keskustan luontevana asumispainotteisena laajentumisalueena. Suunnittelu käynnistyi 2019 selvityksillä ja kansainvälisellä ideakilpailulla. Kilpailu ratkeaa keväällä 2020 ja asemakaavoitus jatkuu kilpailun tulosten pohjalta. Asemakaava voidaan laatia yhdessä tai useammassa osassa.



- Laadukas, urbaani asuinalue, joka tarjoa uusia asumisen mahdollisuuksia
- Yhdyskuntarakenteen täydentyminen, tiivistyvä ja eheä kaupunkirakenne
- Kaupunkikuva
- Ranta-alueen viher- ja virkistysverkon kehittäminen
- Asuinkerrosalaa n. 150 000 k-m<sup>2</sup>, muuta n. 3 000 k-m<sup>2</sup>





### 42. Koilliskeskuksen alue

Linnainmaan keskuksen alueella laaditaan yleissuunnittelun pohjalta sekä asumisen että liike- ja toimitilarakentamisen mahdollistavia asemakaavan muutoksia. Asemakaavat laaditaan pienemmissä kokonaisuuksissa.



- Tiivistävä ja eheä kaupunkirakenne
- Alueen toiminnallinen kytkeytyminen ympäristöön, viheryhteydet
- Asuminen, palvelut sekä liike- ja toimistotilat
- Joukkoliikenteen solmukohta, tehokas joukkoliikenne ja vaihtopysäkki
- Kaupunkikuva
- Asuinkerrosalaa n. 30 000 k-m<sup>2</sup>, muuta n.15 000 k-m<sup>2</sup>



Tampella

TAMPERE.  
FINLAND

TAMPERE.  
FINLAND

KIITOS

 TAMPEREEN KAUPUNKI  
TAMPEREEN KAUPUNKI

