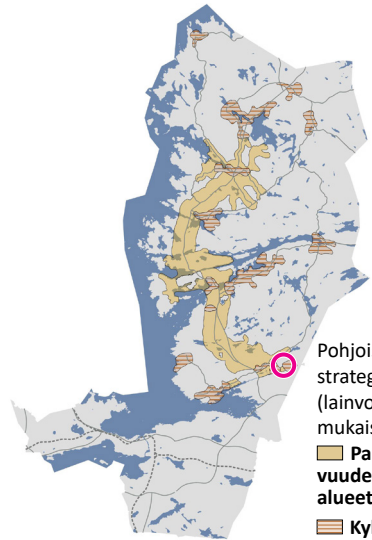


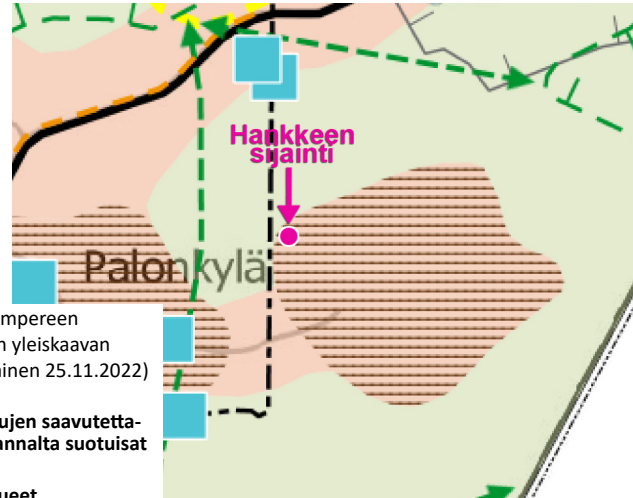
# Kiinteistö 837-506-5-47 Määräala 2

## Sijainti



Pohjois-Tampereen strategisen yleiskaavan (lainvoimainen 25.11.2022) mukaiset  
 ■ Palvelujen saavutettavuuden kannalta suotuisat alueet  
 ■ Kyläalueet

## Ote kaupunginvaltuuston 19.4.2021 hyväksymästä Pohjois-Tampereen strategisesta yleiskaavasta

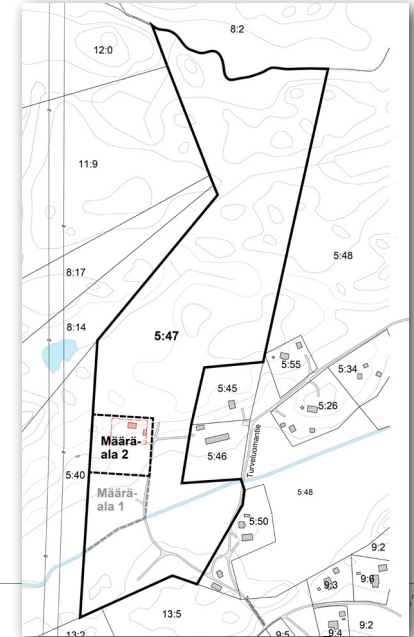


### KYLÄALUE

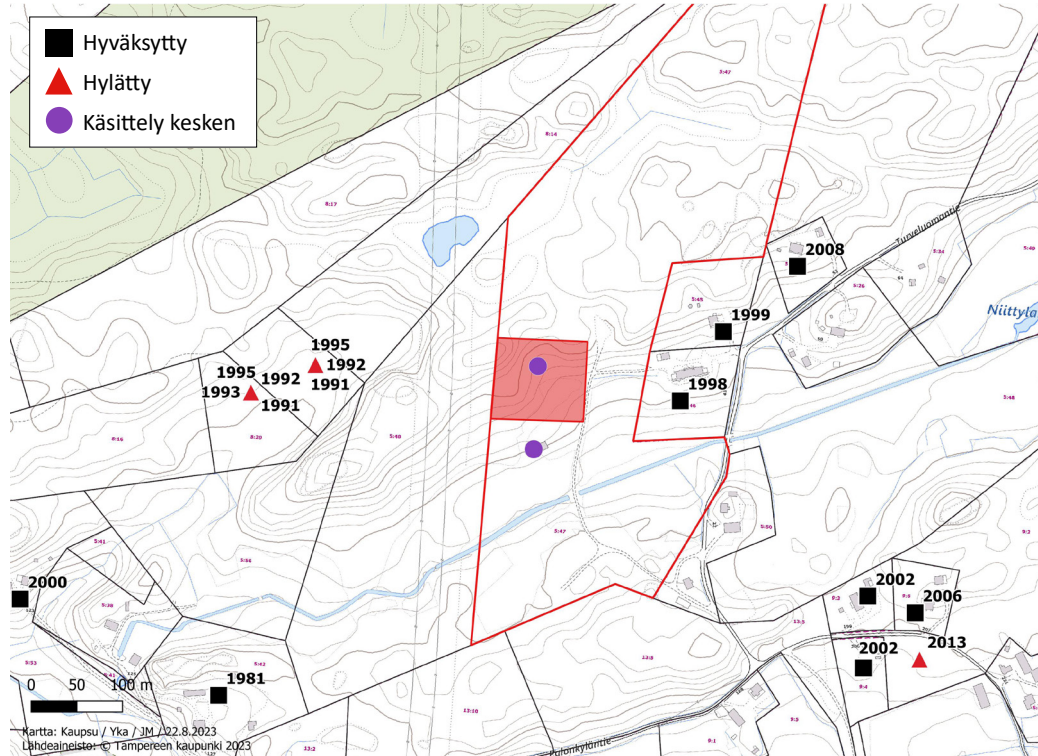
Muuta maaseutua tiiviimmän rakentamisen alue. Alueelle sijoittuu asutusta ja siihen liittyviä palveluita sekä ympäristöhäiriöitä aiheuttamattomia yritys-, työskentely- ja teollisuustiloja. Alueella tulee huomioida olemassa olevien maatielöiden toiminta.

Uudisrakennuksen rakennuspaikan pinta-alan tulee olla vähintään 5000 m<sup>2</sup>. Mikäli alueella on keskitetty vesi- ja viemäriverkosto, rakennuspaikan pinta-alan tulee olla vähintään 2000 m<sup>2</sup>.

Uudisrakentaminen ratkaistaan pääsääntöisesti suunnittelutarvepäätöksellä, rakennuspaikkojen enimmäismäärä perustuu emätilatarkasteluun.



## Ote poikkeuslupatilannekartasta



## Hankkeen asemapiirros

